

Kavaljer Quality Focus

Riskinformation

Historisk avkastning är ingen garanti för framtida avkastning. De pengar som placeras i fonden kan både öka och minska i värde och det är inte säkert att du får tillbaka hela det insatta kapitalet. Fondens värde kan variera på grund av fondens sammansättning och förvaltningsmetod. Faktablad och informationsbroschyr finns att tillgå på till www.kavaljer.se. Observera att detta material inte är framtaget syfte för investeringsrekommendation. Informationen skall ses som en redogörelse över fondens inriktning, innehav och utveckling.

Placeringsinriktning

Fonden Kavaljer Quality Focus är en indexoberoende aktiv aktiefond som investerar i 20-35 större och mindre kvalitetsbolag. Fokus är på den svenska aktie-marknaden. Fonden har möjlighet att investera upp till 20 procent av fondens värde i Norden och upp till 10 procent utanför Norden. Andelen korta räntepapper och kassa kan uppgå till maximalt 10 procent.

Fonden har som målsättning att ge andelsägarna en god avkastning genom att placera i kvalitetsbolag med låg verksamhetsrisk och god tillväxtpotential.

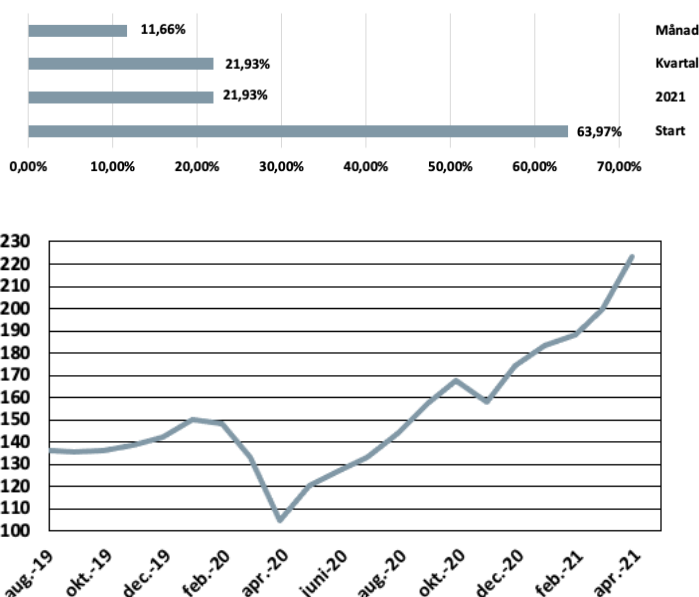
Fondförvaltningen inkluderar en hållbarhets-analys vilken tar hänsyn till miljö, mänskliga rättigheter, anti-korruption

Till vem riktar sig fonden?

Fonden riktar sig till dig som investerar långsiktigt och som delar Kavaljers tro på aktiv, indexoberoende kapitalförvaltning i syfte att nå god avkastning.

Som investerare får du genom fonden en unik sammansättning av intressanta små- och stora kvalitetsbolag.

Fondens avkastning



Fondfakta	
Förvaltare	Peter Lindvall & Håkan Telander
Fondens startdatum	5 augusti 2019
Andelskurs, mars 31	223,251
Fondförmögenhet	192 mkr
ISIN (Klass A)	LU1232457504
Fondkategori	Aktiefond, Sverige
Öppen för handel	Dagligen
Förvaltningsarvode/år	1,25 %
Minsta insättning	100 kr

Risk och avkastningsprofil



Risk /avkastningsindikatorn visar sambandet mellan risk och möjlig avkastning när du investerar i fonden. Riskkategorin för fonden är baserad på den högre av de två värden som beräknats baserat på simulerad och/eller historisk portföljdata. När tillräcklig historisk data inte är tillgänglig baseras riskkategorin på simulerad data.

Kategori 1-2 anger omfattar investeringsfonder som tidigare ej varierat mycket i värde, kategori 3-5 innebär måttlig variation och 6-7 innebär hög variation. Denna investeringsfond tillhör kategori 5, vilket betyder en medelhög chans/risk för upp- eller nedgångar i andelsvärdet. Den angivna riskkategorin utgör inte en garanti och kan komma att ändras i framtiden.

Kavaljer Quality Focus

Nyckeltal*

Sharpekvot	n/a
Volatilitet	n/a
Informationskvot	n/a
Alfa	n/a
Beta	n/a

*Nyckeltal kan ännu inte produceras pga för kort historik.

Förklaringar till nyckeltalen

Sharpekvot	Ett mått på fondens avkastning med hänsyn till den totalrisk som fonden haft under en period. Beräknas som kvoten mellan fondens avkastning minus den riskfria räntan och fondens totala risk (standardavvikelsen). Uppgiften baseras på månadsdata och över de senaste 24 månaderna.
Volatilitet	Ett mått som anger hur stora kursrörelser investeringsfonden uppvisat mått i procent. Måttet mäter skillnaden mellan investeringsfondens högsta och lägsta andelskurs i förhållande till medelvärdet. Värdet baseras på månadsdata de senaste 24 månaderna.
Informationskvot	Ett mått på riskjusterad avkastning. Det mäts som den aktiva avkastningen delat med portföljens aktiva risk. Uppgiften baseras på månadsdata och över de senaste 24 månaderna.
Alfa	Beskriver effekten av portföljförvaltarens val på fondens avkastning. Ett positivt alfavärde är den extra avkastning som investeraren får justerat för marknads-risken. Uppgiften baseras på månadsdata och avser de senaste 24 månaderna.
Beta	Beskriver känsligheten för förändringar i fondens värde i förhållande till förändringar i marknadens värde. Betavärdet berättar hur mycket fondens värde förändras procentuellt sett när marknadens värde förändras med en procentenhet. Uppgiften baseras på månadsdata och avser de senaste 24 månaderna.

10 största innehav, portföljvikt %

Ratos	6,6
Kindred	6,4
Husqvarna	5,5
Securitas	5,0
Dometic	4,8
Itab	4,7
New Wave Group	4,4
Pandora	4,4
Bahnhof	4,2
Byggmax	4,0
Summa tio största innehav	50
Totalt antal portföljinnehav	29

Fonden Kavaljer Quality Focus är auktoriserad i Luxemburg och tillsyn över fonden utövas av Commission de Surveillance du Secteur Financier ("CSSF"). Fondbolag för fonden är Came Global Fund Managers Luxembourg S.A. som är auktoriserad i Luxemburg och tillsyn över fondbolaget utövas av CSSF. Fonden förvaltas av Kavaljer AB, som är ett värdepappersbolag baserat i Sverige och som står under tillsyn av Finansinspektionen.